


# DMA-20

CAN Touch Display  
TFT Color 2.4"  
Panel Mount

<b>TFT</b> 2.4" Color	<b>CAN</b> 2.0A/B	<b>IP65</b> SPLASH PROOF	<b>PANEL</b> MOUNT
 miCon-L	 OPEN SOURCE	 USB	 BUZZER
<b>ARM®</b> CORTEX®	 7..32V=	 °C -20/+50	 SHOCK PROOF



## MERKMALE

- Universelles CAN Display
- Color Touch TFT 2.4" 240x320p
- LED-Hintergrundbeleuchtung
- Steuerung und Vorlagenauswahl über CAN
- Keine Programmierung erforderlich
- Open Source Programmieroption
- Kompatibel mit allen CAN Mini-SPS
- Rückseitige Mini-SPS Befestigung
- Frontseitige Schutzart IP65 möglich
- Tafelbau mit unsichtbaren Schrauben
- Tafelausschnitt (LxB): 106 x 78 mm
- Außenabmessungen (LxB): 115 x 85 mm
- Betriebsspannung 7 bis 32 VDC
- Entwickelt und produziert in Deutschland

## EINSATZBEREICHE

- Industrie- und Gebäudeautomation
- Automotive und Schiffstechnik
- Ausbildung und Schulung
- Test- und Prüfsysteme

## BESCHREIBUNG

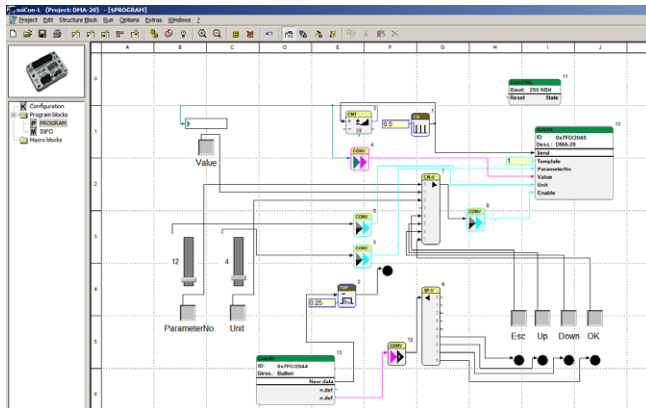
Das frontseitig spritzwassergeschützte 2.4" CAN Touch Display DMA-20 ermöglicht die Verbindung zu jeder BARTH® Mini-SPS mit CAN-Interface. Das helle TFT-Display verfügt über eine Auflösung von 240 x 320 Pixel bei 65536 Farben und integriert eine zuverlässige resistive Touch-Funktionalität. Sowohl Display-Design als auch die Menünavigation können über eine einzige CAN-Nachricht übertragen werden. Somit ist keine Programmierung des DMA-20 erforderlich. Das CAN Touch Display kann nahtlos in die grafische Programmierumgebung miCon-L eingebunden werden. Alternativ eröffnet die Open Source Programmieroption innerhalb der Entwicklungsumgebung KEIL® µVision® dem Anwender vielfältige Applikationsmöglichkeiten. Das DMA-20 ist auch als kundenspezifische OEM Version innerhalb von 8 Wochen lieferbar.



# DMA-20

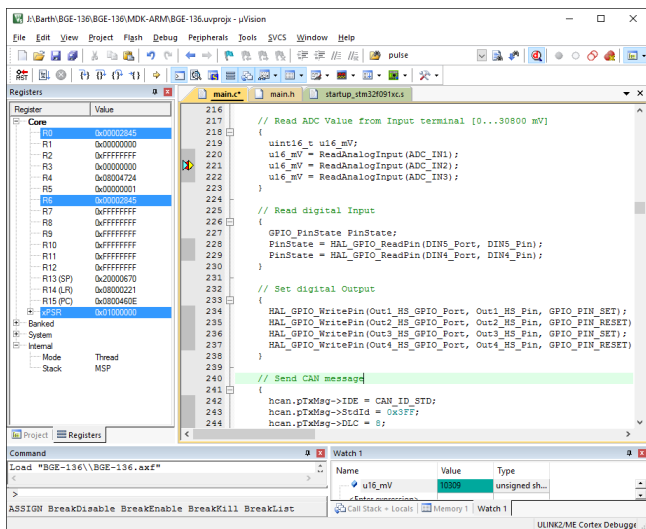
## PROGRAMMIEREN MIT MICON-L

Das DMA-20 kann nahtlos in die miCon-L Programmierumgebung eingebunden werden. Zur Steuerung des Displays stellt BARTH® frei Beispielprogramme zur Verfügung. Die ausschließliche Verwendung grafischer Bausteine macht das Erlernen von Programmiersprachen überflüssig und minimiert Fehler bei der Programmerstellung. Die Software miCon-L verbindet Programmierung, Simulation, Test und Inbetriebnahme in einem leistungsfähigen Werkzeug.



## OPEN SOURCE PROGRAMMIERUNG

Das DMA-20 kann neben der grafischen Steuerung auch über eine Open Source Mini-SPS gesteuert werden. Hier bietet die freie Entwicklungsumgebung KEIL® µVision® umfangreiche Möglichkeiten in Bezug auf projektorientierte Programmerstellung und Debugging. Mit jeder Open Source Mini-SPS stellt BARTH® umfangreiche Beispielprogramme und Templates frei zur Verfügung.



## SPEZIFIKATIONEN

<b>Betriebsspannung</b>	7 bis 32 VDC
<b>Stromaufnahme</b>	100 mA @ 12 VDC 55 mA @ 24 VDC 45 mA @ 32 VDC
<b>Absicherung</b>	1 A max. (extern)
<b>Schnittstellen</b>	CAN 2.0A/B (miCon-L/Open Source) 50, 100, 125, 250, 500 kbit, 1Mbit CANopen®, SAE J1939 (OS) NMEA 2000 (OS)  USB 1.0, 2.0, 3.0
<b>Speicher</b>	5Mb Flash, 196k RAM
<b>Sicherheitsmerkmale</b>	System/independent watchdog Fail safe oscillator Power on/down reset Supply voltage supervisor
<b>Konformität</b>	2004/108/EG, 2004/108/EC 2014/30/EU
<b>Elektrischer Anschluss</b>	Federzug-Steckverbinder 0,25 bis 1,5 mm <sup>2</sup>
<b>Betriebstemperatur</b>	-20 bis +60 °C (IEC 60068-2-1/2)
<b>Lagertemperatur</b>	-30 bis +70 °C (IEC 60068-2-1/2)
<b>Schock</b>	min. 50 m/s <sup>2</sup> (5G)
<b>Vibration</b>	min. 10 m/s <sup>2</sup> (1G) @ 10 bis 100 Hz
<b>Schutzart</b>	Frontseitig: IP 65 (mit optionaler Dichtung SEA-23)
<b>Gehäusematerial</b>	Panel: PMMA Abdeckung: Edelstahl V2A 1.4301
<b>Gewicht</b>	200 g
<b>Abmessungen</b>	115 x 85 x 41 mm (BxHxT) Tafelausschnitt: 106 x 78 mm
<b>Bestellinformation CAN Display</b>	CAN Touch Display DMA-20 Art.-Nr. 0044-0020 GTIN 4251329401290
<b>Bestellinformation Zubehör</b>	Verbindungskabel VK-35 für Open Source Programmierung Art.-Nr. 0091-0035 GTIN 4251329401276  Programmer ST-Link/V2 ISOL für Open Source Programmierung Art.-Nr. 0017-0066 GTIN 4251329401269  Dichtung SEA-23 für DMA-20 Art.-Nr. 0522-0023 GTIN 4251329401344  Mini-SPS STG-800 Art.-Nr. 0850-0800 GTIN 4251329401207

## DOCUMENTE, VIDEOS & SOFTWARE

[www.barth-elektronik.de](http://www.barth-elektronik.de)

[www.micon-l.de](http://www.micon-l.de)

[www2.keil.com/stmicroelectronics-stm32/mdk](http://www2.keil.com/stmicroelectronics-stm32/mdk)